

5/80

Music-Boy 100

## Chassis-Ausbau

1. Drei Kreuzschlitzschrauben aus der Rückwand herausdrehen.
2. Rückwand ausrasten und nach Lösen der 3 Steckverbindungen abnehmen.
3. Drei Schrauben (im Abgleich-Lageplan gekennzeichnet) herausdrehen, Senderwahlknopf abziehen und Chassis herausklappen.
4. Skala nach Lösen von zwei Schrauben abnehmen. Seilzug und Leitungsdruck sind nun zugänglich.

## FM-ZF-Abgleich 10,7 MHz (Gerät auf UKW)

Abgleich-Reihenfolge	Ankopplung des Wobblersausganges	Sichtgeräteanschluß	Abgleich
F 3	L 3	über NF-Tastkopf (47 k $\Omega$ ) an MP 3	(a) auf Maximum und Symmetrie
F 2	L 3		(b) auf Maximum und Symmetrie
F 1	L 3		(c) auf Maximum und Symmetrie
F 3, F 2	L 3		(a) und (b) auf größtmögliche Linearität des $\pm 75$ kHz-Hubes

Die Mittenfrequenz wird durch die Resonanzfrequenz des Keramikschwingers bestimmt.

Der Keramikschwinger muß jeweils übereinstimmende Farbkennzeichnung und gleiche GRUNDIG-Bestellnummer aufweisen.

Farbkennzeichnung  
für 75978-258.00

Farbpunkt schwarz	10,64 $\pm$ 0,03 MHz
Farbpunkt blau	10,67 $\pm$ 0,03 MHz
Farbpunkt rot	10,70 $\pm$ 0,03 MHz
Farbpunkt orange	10,73 $\pm$ 0,03 MHz
Farbpunkt weiß	10,76 $\pm$ 0,03 MHz

## AM-ZF-Abgleich 460 kHz (Gerät auf MW)

Abgleich-Reihenfolge	Ankopplung des Wobblersausganges	Sichtgeräteanschluß	Abgleich
F 4	L 5	Tastkopf an MP 4	(I) auf Maximum
F 5	L 5		(II) auf Maximum

Die Mittenfrequenz wird durch die Resonanzfrequenz des Keramikschwingers bestimmt.

## AM-Oszillator- und Vorkreis-Abgleich

Bereich, Frequenz Zeigerstellung: Anschlag	Oszillator	Frequenz	Vorkreis	Bemerkungen
MW	505 kHz	L 8 Max.	600 kHz	L 5 Max.
	1650 kHz	C 107 Max.	1400 kHz	C 104 Max.
LW	140 kHz	L 7 Max.	145 kHz	L 10 Max.
	270 kHz	C 108 Max.	260 kHz	C 103 Max.
K/SW	5,8 MHz	L 9 Max.	6 MHz	L 6 Max.
	16,5 MHz	C 108 Max.	16 MHz	C 105 Max.

Bei MW und LW über Rahmen auf die Ferritantenne einkoppeln.

Der KW-Abgleich wird bei abgetrennter Teleskop-Antenne durchgeführt. Das Signal wird über 8 pF und 30  $\Omega$  in Serie am Teleskop-Antennenanschluß eingespeist (MP 6).

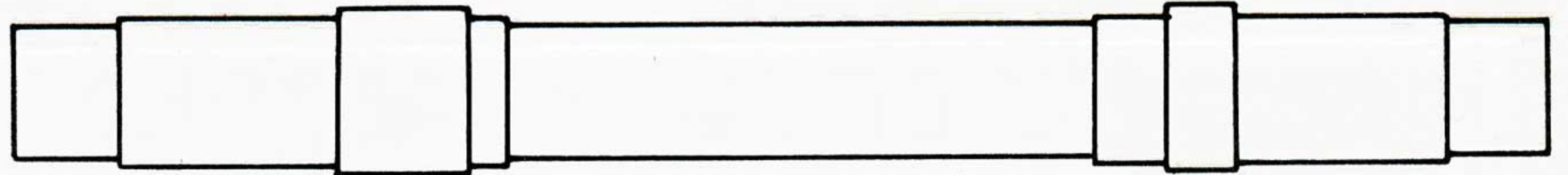
## FM-Oszillator- und Zwischenkreis-Abgleich

Meßsender-Frequenz Zeigerstellung	Oszillator	Frequenz	Zwischenkreis	Bemerkungen
87,3 MHz	L 4 Max.	88 MHz	L 2 Max.	Der Signalgenerator, Innenwiderstand 60 $\Omega$ , wird an MP 1 angeschlossen.
108,5 MHz	C 102 Max.	106 MHz	C 101 Max.	

**Abgleich-Lageplan**  
**ALIGNMENT SCHEME**  
**PLAN DE REGLAGE**  
**PIANO DI TARATURA**

L 10

L 5

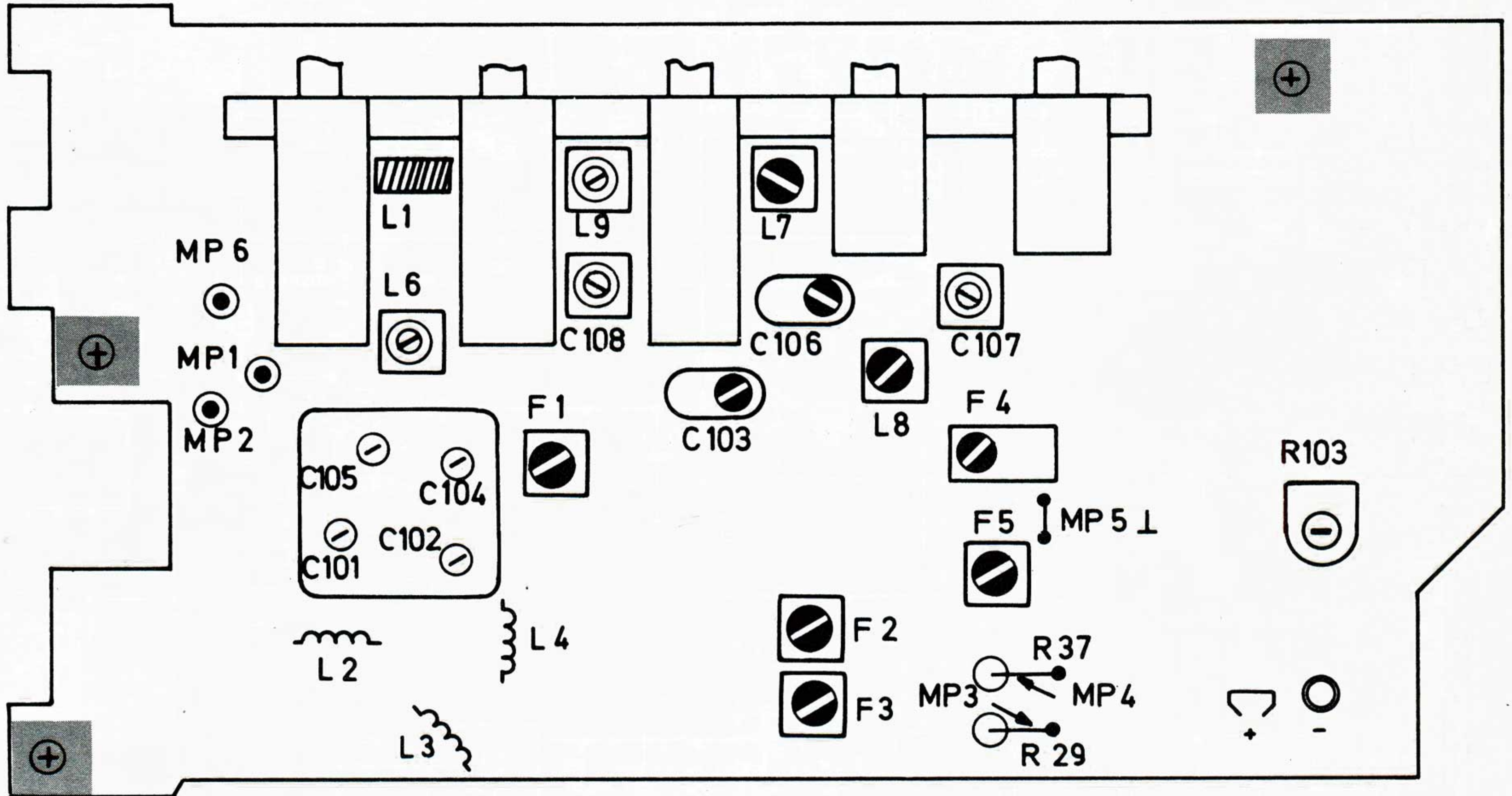


U/FM

K/SW

MW

LW



**AM-FM-Seilzug**

Seillänge ca. 830mm

**AM-FM-DIAL CORD**

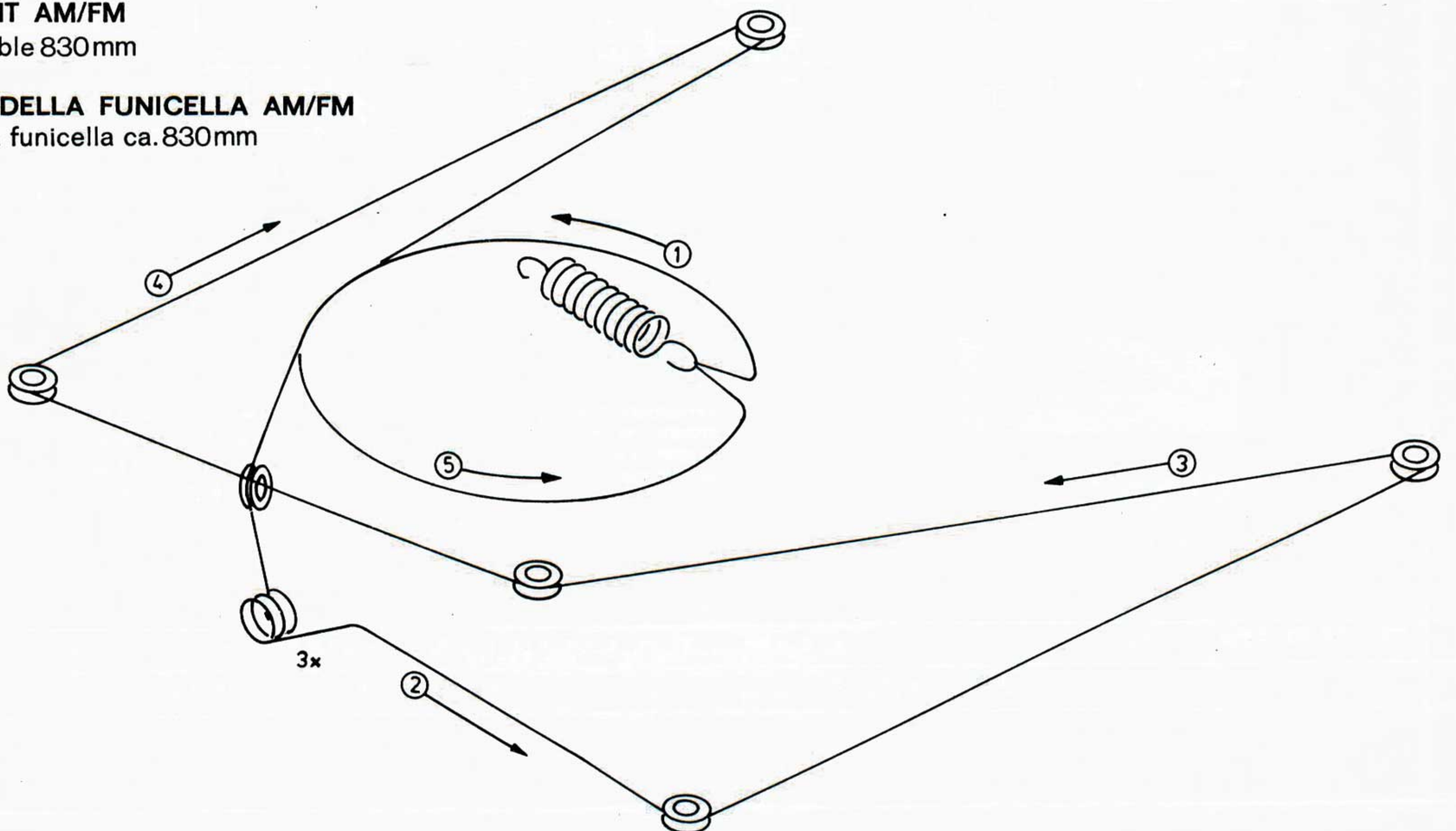
cord length approx. 830mm

**ENTRAINEMENT AM/FM**

longueur de cable 830mm

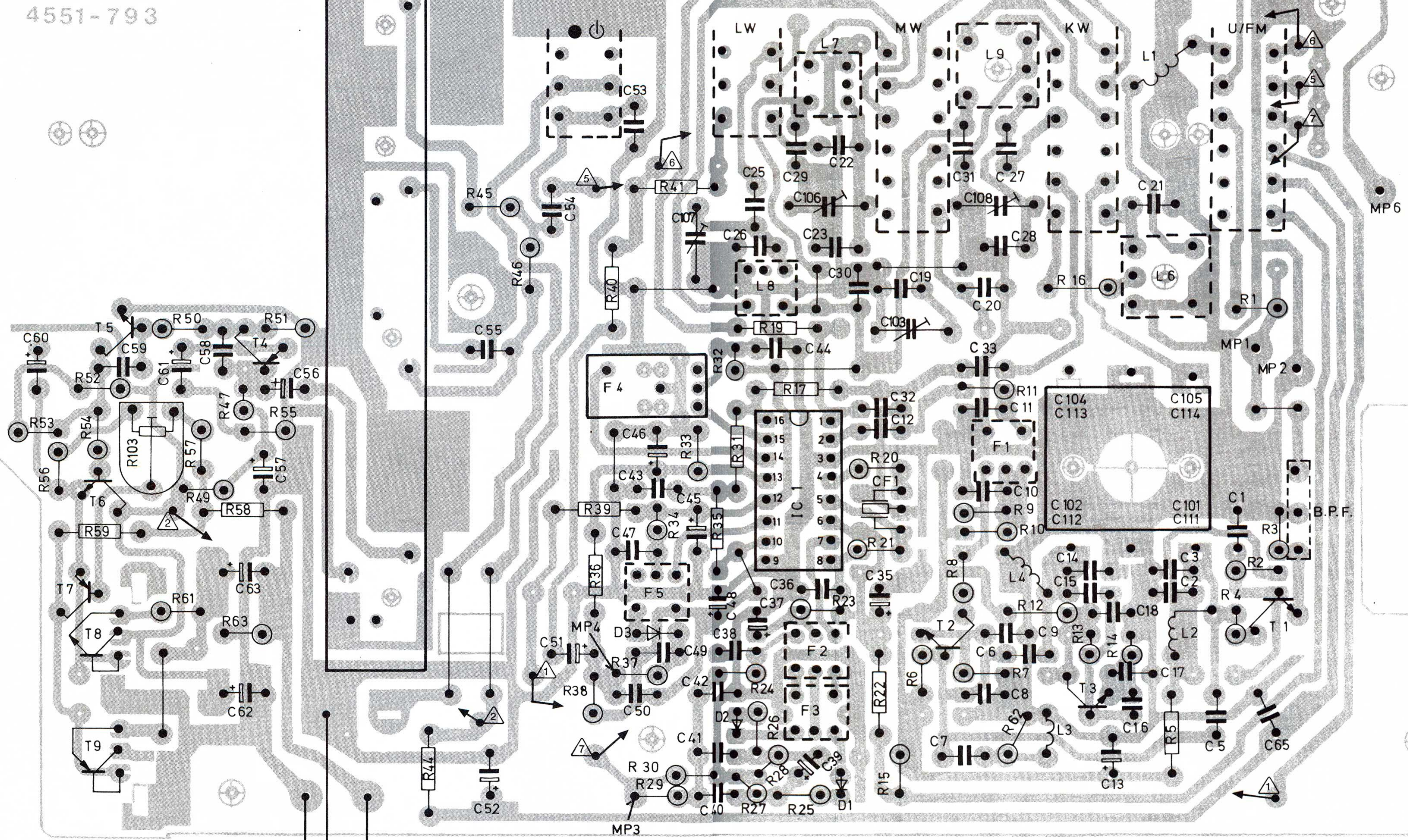
**MONTAGGIO DELLA FUNICELLA AM/FM**

lunghezza della funicella ca. 830mm

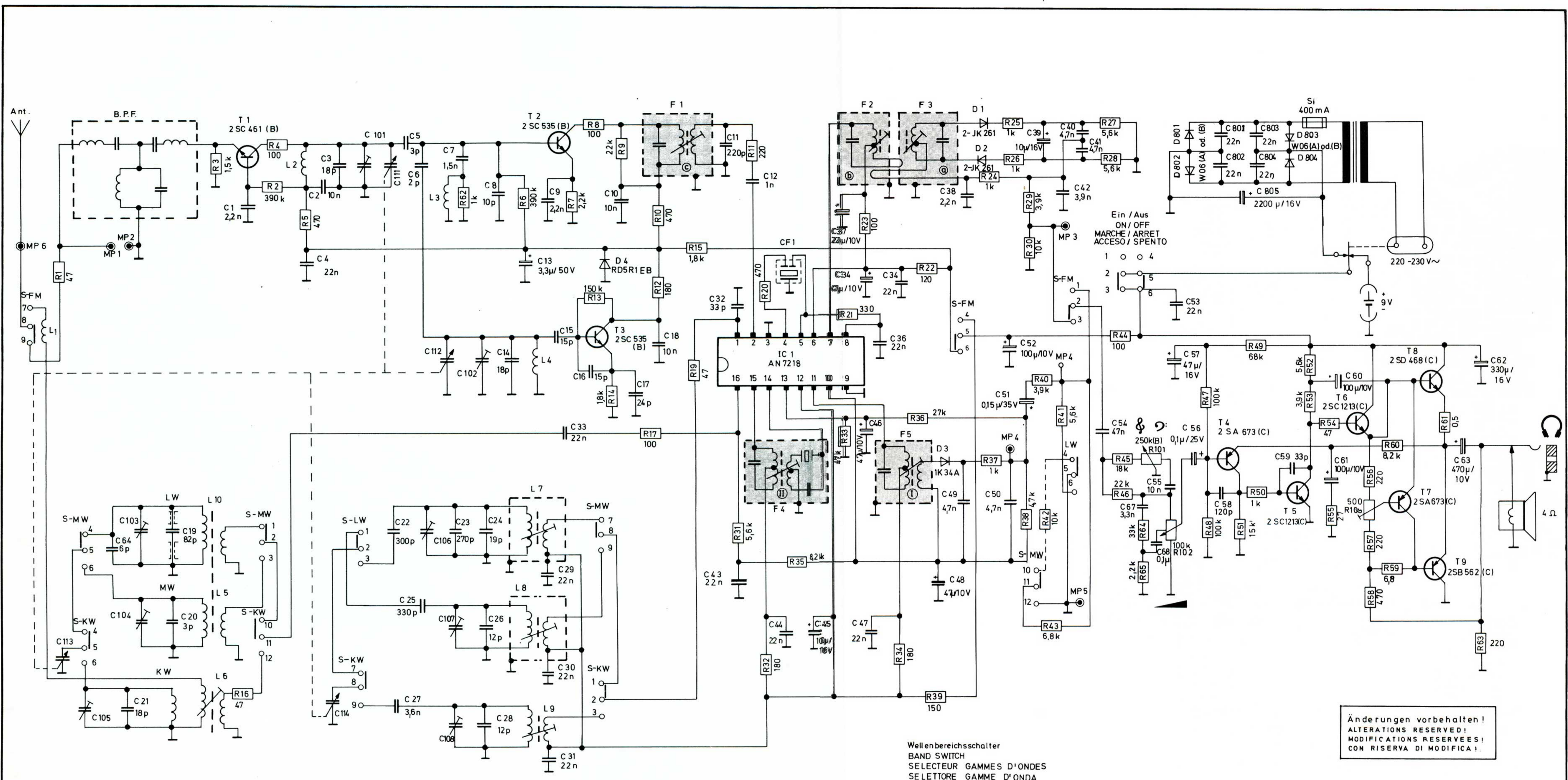


**Chassisplatte, Lötseite**  
**CHASSIS BOARD, SOLDER SIDE**  
**CIRCUIT IMPRIME CHASSIS, COTE SOUDURES**  
**PIASTRA CHASSIS, LATO SALDATURE**

4551-793



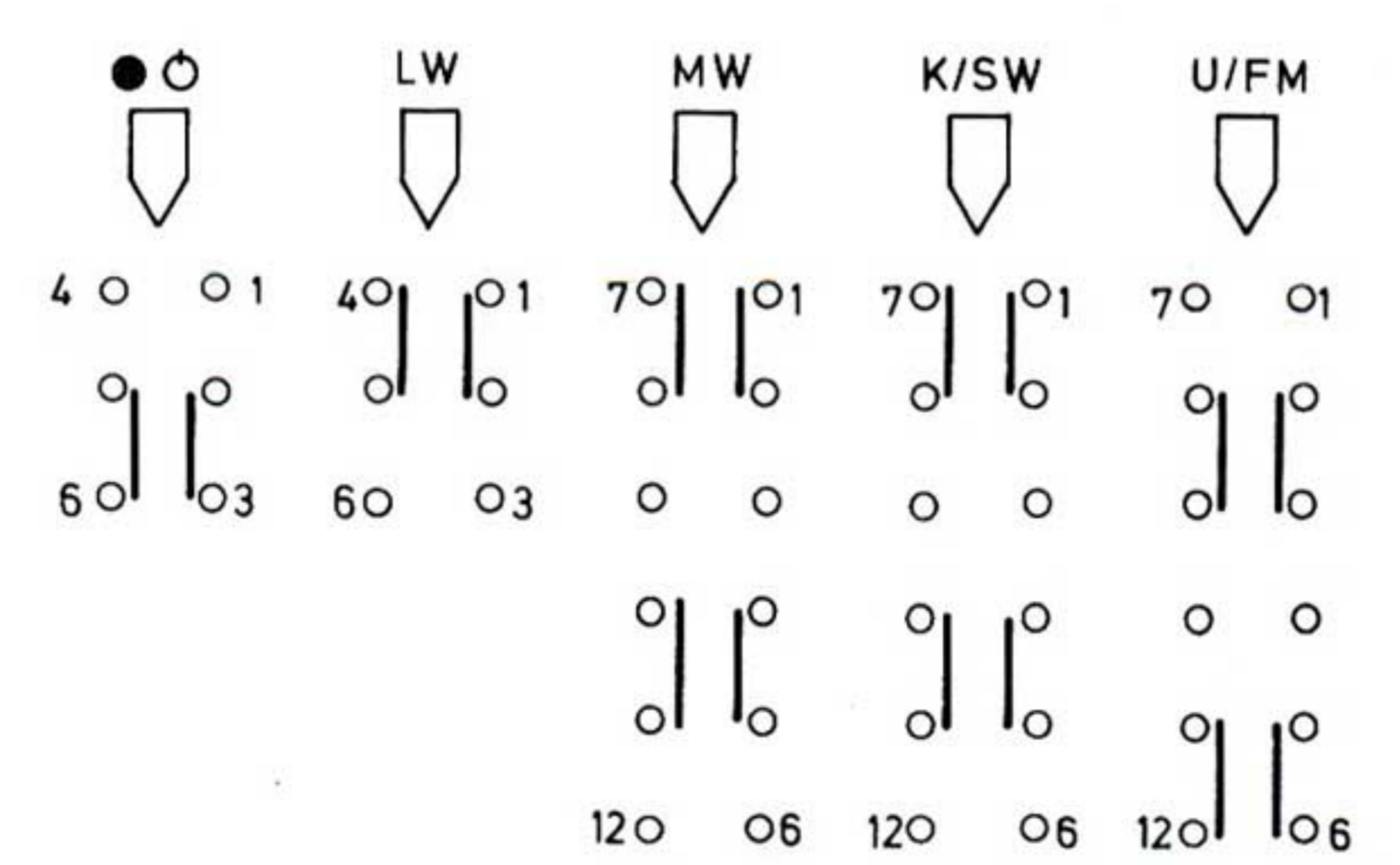
zum Lautsprecher



Gezeichnete Stellung : UKW  
 SHOWN IN POSITION : FM  
 MONTRE EN POSITION : FM  
 RAPPRESENTATO IN POS : FM

LW 145 - 260 kHz  
 MW 510 - 1610 kHz  
 SW 5,9 - 16 MHz  
 FM 87,5 - 108 MHz

Wellenbereichsschalter  
 BAND SWITCH  
 SELECTEUR GAMMES D'ONDES  
 SELETTORE GAMME D'ONDA



Änderungen vorbehalten!  
 ALTERATIONS RESERVED!  
 MODIFICAZIONI RISERVATE!  
 CON RISERVA DI MODIFICA!



**Music-Boy 100**  
 (E 750006 - 906.00)

C:	113, 105, 103, 64, 104, 21, 19, 20,	1,	4, 2, 3, 114,	101, 22, 5, 27, 25, 6, 23, 7, 24, 26, 28, 8, 14, 13, 9, 30, 31, 15, 33, 16,	10, 17, 18,	11, 43, 32, 12, 44,	45, 37, 35, 46, 36, 47, 34,	48, 49, 38,	50, 52, 51, 39,	42, 40, 41, 54, 67, 68, 55, 53, 57, 56,	58, 801, 802, 803, 804,	805, 59,	61, 60,	63, 62,				
R:	1,	3, 16,	4, 2, 5,	62,	6,	7, 8, 13, 14, 9,	17, 10, 12, 15, 19,	31, 11, 32, 20,	35,	33, 21, 23,	34, 36, 22, 39,	24, 37, 25, 26, 38, 30, 42, 43, 41,	45, 27, 44,	64, 65, 101, 102,	47, 48, 51, 50, 49,	52, 53, 54, 55, 56, 57, 58, 59,	61,	63,